

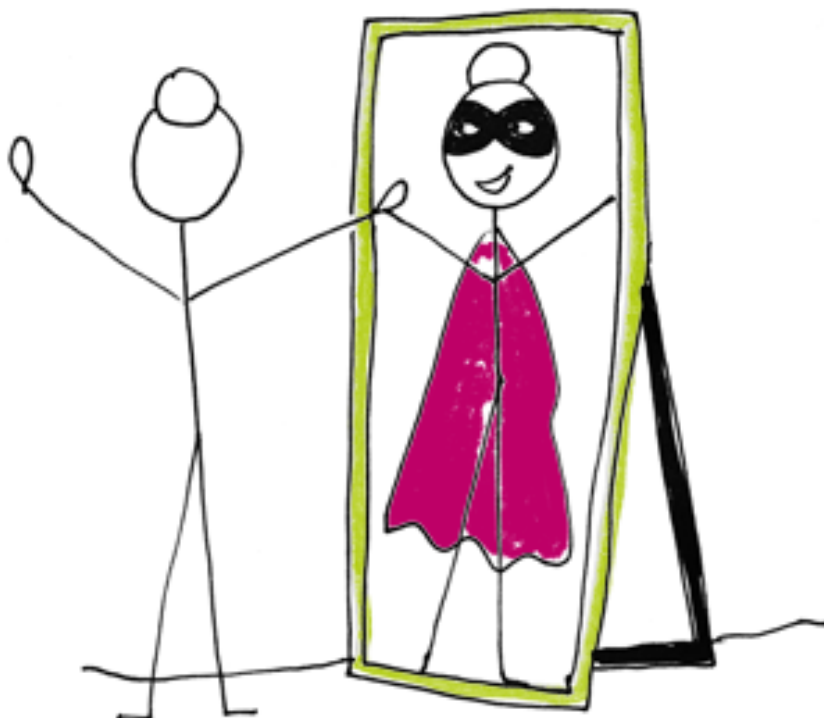
frau+wirtschaft Mentoring- Programm

Profil-Bogen bis zum
31.05.2017 ausfüllen und
an die info@frau-und-wirtschaft-ni.de senden.



3-monatiges berufliches und
persönliches Lernprogramm für
Wiedereinsteigerinnen und
Aufsteigerin - Gebührenfrei

2017



frau+wirtschaft

Mentoring-Programm 2017

Was beinhaltet das frau+wirtschaft Mentoring-Programm?



Im Mittelpunkt des frau+wirtschaft Mentoring-Programms steht das Tandem, welches sich aus einer erfahrenen Person (Mentor/in) und einer unerfahrenen Person (Mentee) zusammensetzt. Dabei kann sich die Erfahrung auf die berufliche sowie die private Situation beziehen. Ziel ist die Unterstützung bei der beruflichen und/oder persönlichen Entwicklung. Durch einen regelmäßigen persönlichen Austausch kann zwischen einem Mentee und einer Mentorin Vertrauen aufgebaut werden. Wodurch sich für beide interessante Gespräche mit bereichernden Fragen, Antworten, Perspektiven und Denkanstößen ergeben können. Für die Zusammensetzung eines Mentoringpaares ist das Ausfüllen des Profil-Bogens erforderlich, um vor Programmstart eine geeignete Mentoringpartnerin für Sie zu finden.

Das frau+wirtschaft Mentoring Programm zeichnet sich zudem durch begleitende Veranstaltungen aus. Sie werden im Rahmen eines feierlichen Programmauftaktes begrüßt und Sie lernen Ihre Tandempartnerin kennen. Durch begleitende Schulungen treffen sich die Mentees. Die Mentorin erhalten während der Programmlaufzeit fachliche Unterstützung und Anregungen durch die Dozentin. Nach der 3-monatigen Laufzeit wird das frau+wirtschaft Mentoring-Programm feierlich beendet.

Wie ist der 3-monatige Programmablauf?

September

- 14.09.2017 Gemeinsamer feierlicher Programmauftakt der Mentees & Mentorinnen
- 27.09.2017 1. Mentee-Schulung: Wie kann ich mit neuen Vorhaben erfolgreich sein?

Oktober/November

- 18.10.2017 2. Mentee-Schulung: "Ich meine es aber anders" Umgang mit Konflikten und Kritik
- Die 3. Mentee-Schulung wird in dem Zeitraum Oktober/November 2017 aus dem Programmheft frei gewählt

Dezember

- 07.12.2017 Gemeinsamer feierlicher Programmabschluss der Mentees & Mentorinnen

frau+wirtschaft

Mentoring-Programm 2017

Wie kann ich mich mit dem Profil-Bogen bewerben?

Die Teilnehmerzahl des frau+wirtschaft Mentoring-Programms ist begrenzt. Bitte füllen Sie den Profil-Bogen aus und senden ihn an die Koordinierungsstelle frau+wirtschaft im Landkreis Nienburg zurück. (Kontakt Daten finden Sie auf der Rückseite)

Name:

Vorname:

Anschrift:

E-Mail:

Festnetz:

Mobil:

Ihr bisheriger Lebensweg: Welche Ausbildungs- und Berufsstationen und Familienphasen gab es wann? (Tabellarische Auflistung)

Ihre persönliche Zielsetzung: Was möchten Sie in dem Mentoring erreichen? (beruflich und persönlich)

Ort, Datum

Unterschrift

Für Fragen steht Ihnen Frau Brunegrab unter 0 50 21 . 922 919-6 oder brunegrab@frau-und-wirtschaft-ni.de zur Verfügung. Der Profil-Bogen steht zum Download auf www.frau-und-wirtschaft-ni.de bereit.

frau+wirtschaft

Mentoring-Programm 2017

finanzielle Beteiligung:

Landkreis
Nienburg/Weser



SG Mittelweser



gefördert durch:



Projektträger:



Verein Niedersächsischer
BILDUNGSINITIATIVEN e.V.



Koordinierungsstelle **frau+wirtschaft**
im Landkreis Nienburg

Goetheplatz 5a
31582 Nienburg
www.frau-und-wirtschaft-ni.de

Informationen zum Programm
Fon 0 50 21 . 922 919-6
Fax 0 50 21 . 922 919-8
info@frau-und-wirtschaft-ni.de